

Fiche produit

Caractéristiques

XUX2ARCNT16R

OsiSense XUX - détecteur photoélectrique - barrage
- Sn 40m -O+F- Pg 16



Principales

Gamme de produits	OsiSense XU
Nom de gamme	Utilisation générale monomode
Type de détecteur électronique	Récepteur de capteur photoélectrique
Nom du détecteur	XUX
Forme du capteur	Compact 92 x 71
Système de détection	Barrière lumineuse
Matière	Plastique
Type de signal de sortie	Numérique
Type de circuit d'alimentation	CA/CC
Mode de raccordement	À 5 fils
Sortie numérique	1 "O" + 1 "F"
Raccordement électrique	Borniers à vis-étrier, 1 x 1,5 mm ² ou 1 x 0,75 mm ² avec adaptateur
Application spécifique du produit	-
Émission	Infrarouge barrière lumineuse
Portée nominale	40 m barrière lumineuse émetteur XUX0ARCTT16T requis

Complémentaires

Matière du boîtier	PBT
Matière de la lentille	PMMA
Portée maximale	60 m barrière lumineuse
Type de sortie	Relais
Sortie additionnelle	Sans
Entrée de câble	1 entrée pour presse-étoupe M16 x 1,5, diamètre extérieur du câble: 7...10 mm
État LED	1 LED (vert) pour alimentation 1 LED (jaune) pour état sortie
[Us] tension d'alimentation	24...240 V CA/CC
Limites de la tension d'alimentation	20...264 V CA/CC
Pouvoir de commutation en mA	0,5 A (cos ϕ = 0,4 pour 0,5 million cycles à raison de 1 cycle fonction. /sec. à 250 V) 3 A (cos ϕ = 1 pour 0,5 million cycles à raison de 1 cycle fonction. /sec. à 250 V)
Fréquence de commutation	<= 20 Hz
Tension de déchet	<= 1,5 V (régime fermé)
Puissance consommée en W	2 W CA/CC
Retard à la disponibilité	< 60 ms
Retard réponse	< 25 ms
Retard récupération	< 25 ms
Réglage	Réglage de sensibilité
Durée de vie électrique	500000 cycle, cos ϕ = 0,4, 500 cyc/mn, relaissortie(s) 500000 cycle, cos ϕ = 1, 3000 cyc/mn, relaissortie(s)
Profondeur	77 mm
Hauteur	92 mm
Largeur	31 mm
Poids	0,2 kg

Le présent document comprend des descriptions générales et/ou des caractéristiques techniques générales sur la performance des produits auxquels il se réfère. Le présent document ne peut être utilisé pour déterminer l'aptitude ou la fiabilité de ces produits pour des applications utilisateur spécifiques et n'est pas destiné à se substituer à cette détermination. Il appartient à chaque utilisateur ou intégrateur de réaliser, sous sa propre responsabilité, l'analyse de risques complète et appropriée, d'évaluer et tester les produits dans le contexte de leur application ou utilisation spécifique. Ni la société Schneider Electric Industries SAS, ni aucune de ses filiales ou sociétés dans lesquelles elle détient une participation, ne peut être tenue pour responsable de la mauvaise utilisation de l'information contenue dans le présent document.

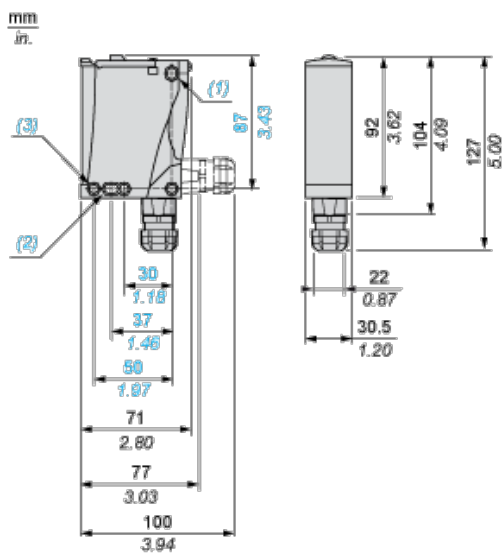
Environnement

certifications du produit	CE CSA UL
température de fonctionnement	-25...55 °C
température ambiante pour le stockage	-40...70 °C
tenue aux vibrations	7 gn, amplitude = +/-1,5 mm (f = 10...55 Hz) se conformer à IEC 60068-2-6
tenue aux chocs mécaniques	30 gn (durée = 11 ms) se conformer à IEC 60068-2-27
degré de protection IP	Double isolation IP65 se conformer à IEC 60529 Double isolation IP67 se conformer à IEC 60529

Durabilité de l'offre

Statut environnemental	Produit non Green Premium
RoHS (code date: AnnéeSemaine)	Se conformer - depuis 0914 - Déclaration de conformité Schneider Electric
REACH	Référence ne contenant pas de SVHC au-delà du seuil

Dimensions



- (1) Elongated hole \varnothing 5.5 x 7
- (2) Elongated hole \varnothing 5.5 x 9
- (3) \varnothing 5.5 hole

Wiring Schemes

Relay Output AC/DC

Terminals		
1		AC/DC
2		AC/DC
3		NO
4		Relay common
5		NC

Detection Curves

