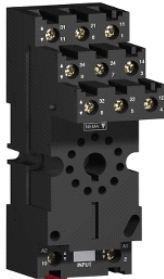


Fiche produit

Caractéristiques

RUZSC3M

Zelio Relay RUM - embase pour relais RUMC3 - contacts séparés - connecteurs



Principales

Gamme de produits	Zelio Relay
Fonction produit	Prise
Disposition des contacts	Séparé
Compatibilité produit	Relais enfichable RUM (3 "OF")
Forme des broches	Cylindrique
Nom abrégé de l'appareil	RUZ
Vente par quantité indivisible	10

Complémentaires

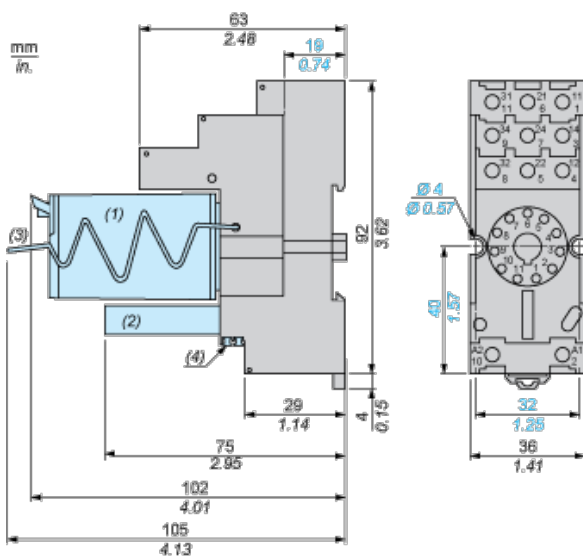
[Ith] courant thermique conventionnel	12 A 5 A avec jonction de bus
[Ue] tension assignée d'emploi	< 250 V
Couple de serrage	< 1 N.m (M3.5 vis)
Mode de fixation	Avec vis monté sur panneau Clip-on monté sur rail DIN symétrique 35 mm
Marquage	CE
Largeur	36 mm
Poids	0,1 kg

Environnement

mode de raccordement	Connecteur, souple câble avec embout 1 x 0,25 à 1 x 2,5 mm ² / AWG 22 à AWG 14 Connecteur, souple câble avec embout 2 x 0,25 à 2 x 1 mm ² / AWG 22 à AWG 17 Connecteur, rigide câble sans embout 1 x 0,5...1 x 2,5 mm ² / AWG 20 à AWG 14 Connecteur, rigide câble sans embout 2 x 0,5 à 2 x 1,5 mm ² / 4 x 1,5 mm ² + 2 x 1 mm ² + 2 x 0,14 mm ²
normes	IEC 61984
certifications du produit	CSA UL
température ambiante pour le stockage	-40...85 °C
température de fonctionnement	-40...55 °C
degré de protection IP	IP20 se conformer à EN/IEC 60529
tenu diélectrique	2500 V

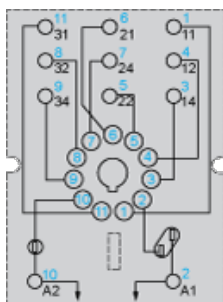
Dimensions

Le présent document comprend des descriptions générales et/ou des caractéristiques techniques générales sur la performance des produits auxquels il se réfère. Le présent document ne peut être utilisé pour déterminer l'aptitude ou la fiabilité de ces produits pour des applications spécifiques et n'est pas destiné à se substituer à cette détermination. Il appartient à chaque utilisateur ou intégrateur de réaliser, sous sa propre responsabilité, l'analyse de risques complète et appropriée, d'évaluer et tester les produits dans le contexte de leur application ou utilisation spécifique. Ni la société Schneider Electric Industries SAS, ni aucune de ses filiales ou sociétés affiliées ne peut être tenue pour responsable de la mauvaise utilisation de l'information contenue dans le présent document.



- (1) Relais
- (2) Module de protection
- (3) Etrier de maintien
- (4) 2 peignes de raccordement

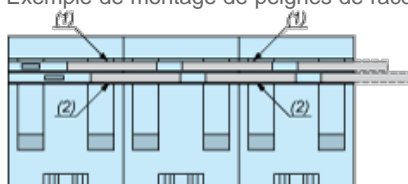
Schéma de câblage



Les repères en bleu correspondent au marquage Nema.

Montage des peignes de raccordement sur les embases avec contacts séparés

Exemple de montage de peignes de raccordement RUZS2 sur embases (vue de dessous)



- (1) 2 peignes de raccordement (polarité A2)
- (2) 2 peignes de raccordement (polarité A1)