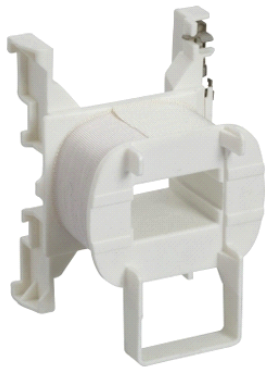


## Fiche produit

### Caractéristiques

# LXD1B7

TeSys D - bobine pour contacteurs CAD et LC1D de  
9...38A - 24VCA 50/60Hz



### Principales

Gamme	TeSys
Fonction produit	Bobine de contacteur
Nom abrégé de l'appareil	LXD1
Type de circuit de commande	CA 50/60 Hz
Tension circuit de commande	24 V CA 50/60 Hz
Résistance moyenne	5,37 Ohm à 20 °C
Inductance de circuit fermé	0,22 H
Accessoires associés	CAD LC1D09...D38 LC1DT20...DT40
Durée de vie mécanique	15 Mcycles
Vitesse de commande	3600 cyc/h à <= 60 °C

### Complémentaires

Technologie bobine	Sans module d'antiparasitage intégré
Plage de tension du circuit de commande	0,3 à 0,6 Uc à 60 °C perte de niveau 50/60 Hz 0,8 à 1,1 Uc à 60 °C opérationnel 50 Hz 0,85...1,1 Uc à 60 °C opérationnel 60 Hz
Consommation moyenne à l'appel en VA	70 VA à 20 °C (cos φ 0.75) 60 Hz 70 VA à 20 °C (cos φ 0.75) 50 Hz
Consommation moyenne au maintien en VA	7 VA à 20 °C (cos φ 0.3) 50 Hz 7,5 VA à 20 °C (cos φ 0.3) 60 Hz
Dissipation thermique	2...3 W à 50/60 Hz

### Environnement

température de fonctionnement	-5...60 °C
poids	0,07 kg

### Durabilité de l'offre

Statut environnemental	Produit Green Premium
RoHS (code date: AnnéeSemaine)	Se conformer - depuis 0629 - Déclaration de conformité Schneider Electric
REACH	Référence ne contenant pas de SVHC au-delà du seuil
Profil environnemental du produit	Disponible
Instructions de fin de vie du produit	Disponible

Le présent document comprend des descriptions générales et/ou des caractéristiques techniques générales sur la performance des produits auxquels il se réfère. Le présent document ne peut être utilisé pour déterminer l'aptitude ou la fiabilité de ces produits pour des applications utilisant des produits et n'est pas destiné à se substituer à cette détermination. Il appartient à chaque utilisateur ou intégrateur de réaliser, sous sa propre responsabilité, l'analyse de risques complète et appropriée, d'évaluer et tester les produits dans le contexte de leur application ou utilisation spécifique. Ni la société Schneider Electric Industries SAS, ni aucune de ses filiales ou sociétés dans lesquelles elle détient une participation, ne peut être tenue pour responsable de la mauvaise utilisation de l'information contenue dans le présent document.