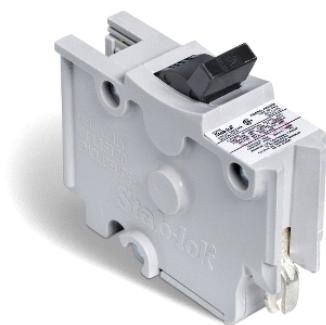


## Fiche produit

### Caractéristiques

## NA15



### Principales

Gamme de produits	Stab-lok
Fonction produit	Disjoncteur miniature
[In] courant nominal	15 A
[Ue] tension assignée d'emploi	120 V CA
Description des pôles	1P
Pouvoir de coupure	10 kA

### Complémentaires

Mode d'installation	Kit enfichable
Raccordement électrique	Connecteur à vis
Jauge AWG	AWG 14...AWG 2 (cuivre)

### Environnement

certifications du produit	CSA
---------------------------	-----

Le présent document comprend des descriptions générales et/ou des caractéristiques techniques générales sur la performance des produits auxquels il se réfère. Le présent document ne peut être utilisé pour déterminer l'aptitude ou la fiabilité de ces produits pour des applications utilisatrices spécifiques et n'est pas destiné à se substituer à cette détermination. Il appartient à chaque utilisateur ou intégrateur de réaliser, sous sa propre responsabilité, l'analyse de risques complète et appropriée, d'évaluer et tester les produits dans le contexte de leur application ou utilisation spécifique. Ni la société Schneider Electric Industries SAS, ni aucune de ses filiales ou sociétés dans lesquelles elle détient une participation, ne peut être tenue pour responsable de la mauvaise utilisation de l'information contenue dans le présent document.